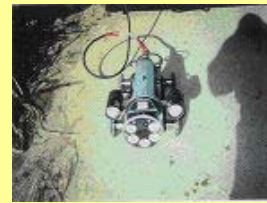


[調査診断]

自走式TVカメラ調査

小・中口径の管内状況を遠隔操作にて調査



腐食傾向調査

パルス渦流法を用いた非破壊による腐食状況調査



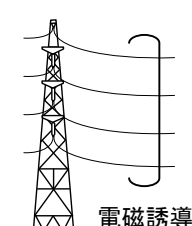
埋設鋼管塗覆装損傷検査

地上より埋設管の塗覆装損傷部を調査



テスラ

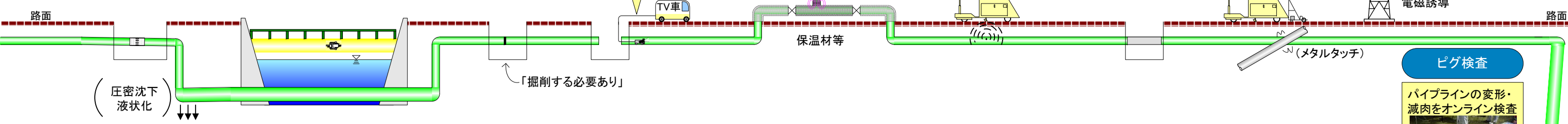
交流磁界法による他構造物接触・絶縁不良診断



電磁誘導

ピグ検査

パイプラインの変形・減肉をオンライン検査



[更生] (区間で蘇らせる)

[補修] (部分的に修理)

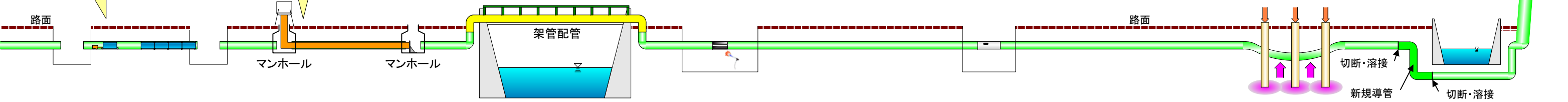
パイプインパイプ工法

既設管内に新設管を構築させることで、非開削による新設管敷設が可能な工法



インシュフォーム工法

熱硬化樹脂を含浸したライナーバックを水で既設管内に反転挿入し、反転水を加熱して、樹脂を硬化新しい管路を構築する工法



応力解放工事

非開削沈下修正システム

切断開放

スコープ工法を用いて非開削で地下埋設物を持ち上げるシステム



切断・溶接
新規導管
切断・溶接